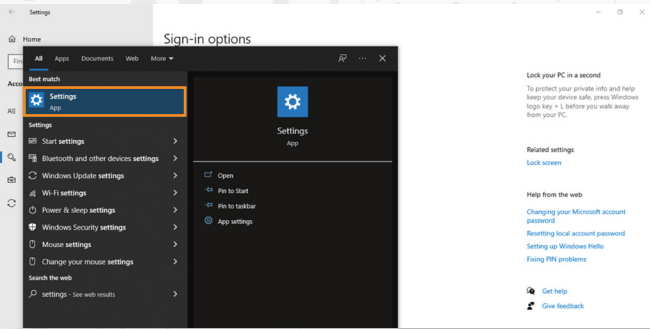


**ENABLE "WINDOWS HELLO FINGERPRINT" AND "WINDOWS HELLO FACE" SIGN IN ON OFFICE LAPTOP**  
**ရုံးကွန်ပျူတာတွင် "WINDOWS HELLO FINGERPRINT" နှင့် "WINDOWS HELLO FACE" ဖြင့် လော့အင်ဝင်ရန်ပြုလုပ်နည်း**

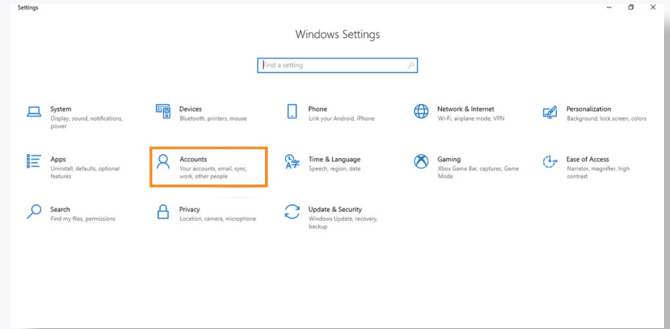
**Step 1 - Go to "Setting".**

**အဆင့် ၁ - Setting သို့ သွားပါ။**



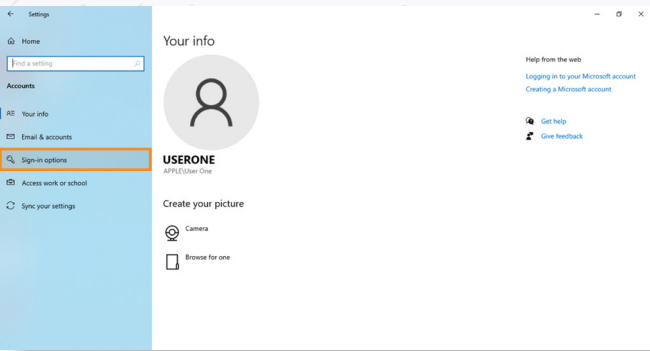
**Step 2 - Click "Accounts".**

**အဆင့် ၂ - "Accounts" ကို နှိပ်ပါ။**



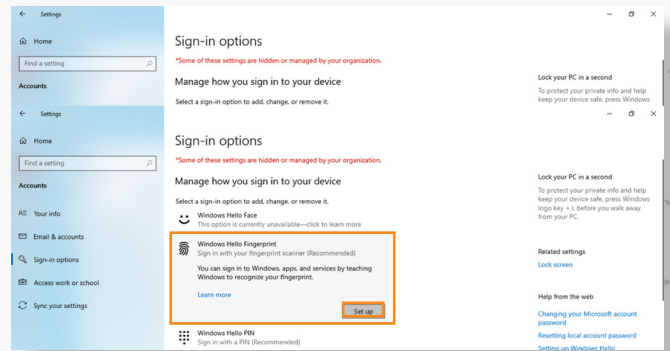
**Step 3 - Go to "Sign-in options".**

**အဆင့် ၃ - "Sign-in option" သို့ သွားပါ။**



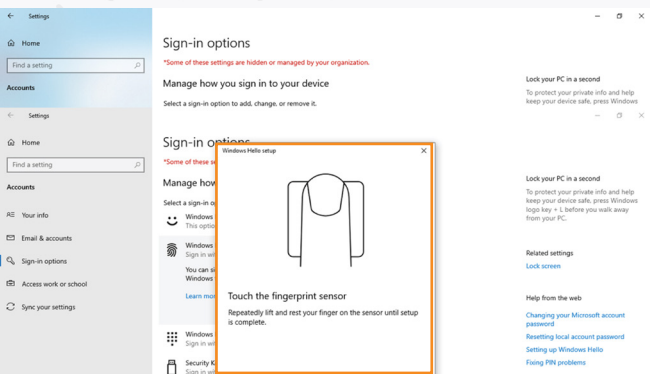
**Step 4 - Go to "Windows Hello fingerprint" and click "Set up".**

**အဆင့် ၄ - "Windows Hello fingerprint" သို့သွား၍ "Set up" ကိုနှိပ်ပါ။**



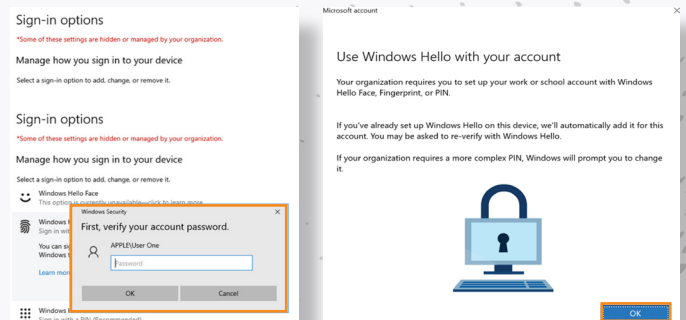
**Step 5 - Please register your fingerprint according to the guidance.**

**အဆင့် ၅ - လမ်းညွှန်ချက်အတိုင်း သင့်လက်ဖွေကို မှတ်ပုံတင်ပါ။**



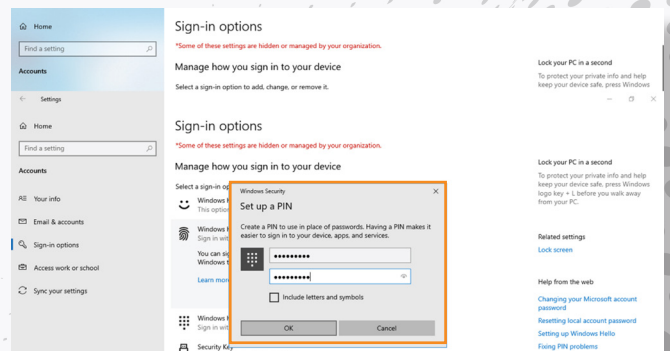
**Step 6 - Verify your account password. Please "Approve" from MFA (MFA enable email accounts) to complete setup.**

**အဆင့် ၆ - သင့်အကောင့် စကားဝှက်ကို အတည်ပြုပါ။ MFA အိမ်မေး အကောင့်ကို ပြီးမြောက်စေရန် OK ကိုနှိပ်၍ အတည်ပြုပါ။**



**Step 7 - Then set up a PIN and click OK. Windows Hello Fingerprint set up is now complete.**

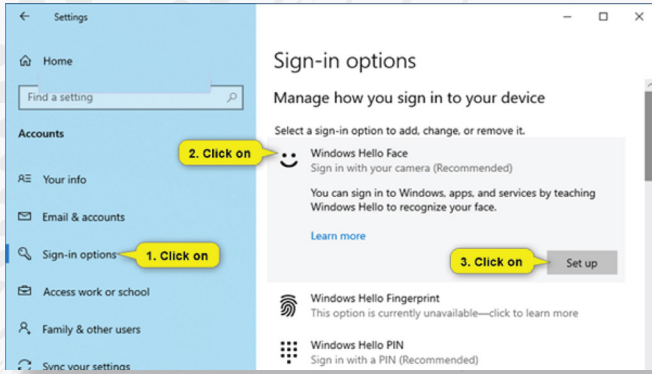
**အဆင့် ၇ - ထို့နောက် PIN ကို သတ်မှတ်ပြီး OK နှိပ်ပါ။ "Windows Hello Fingerprint" ထည့်သွင်းမှု ပြီးမြောက်ပြီ ဖြစ်သည်။**



**Step 8** - To setup Window Hello Face, follow the steps as below.

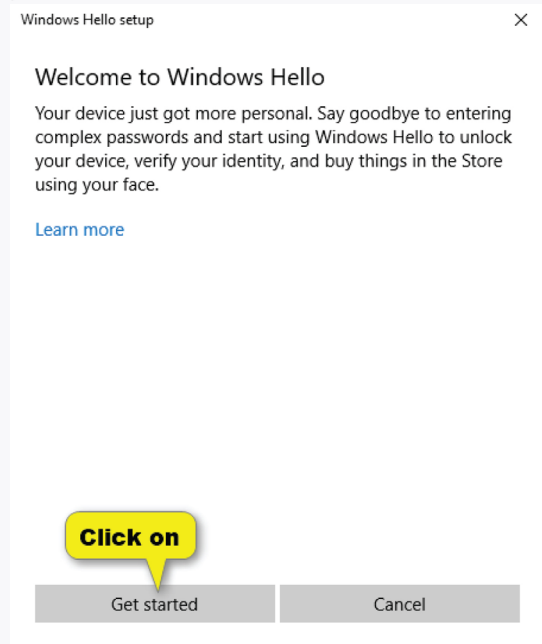
Please note - "Windows Hello Face" login is only supportive for Lenovo ThinkPad T14 G2 and higher only."

**အဆင့် ၈** - Window Hello Face ကိုထည့်သွင်းရန် အောက်ပါ အဆင့်များအတိုင်း လိုက်နာပါ။  
မှတ်ချက် - "Windows Hello Face" အကောင့် လော့ဂ်အင်ဝင်ခြင်း ကို Lenovo ThinkPad T14 G2 နှင့် အထက် ကွန်ပျူတာများတွင် သာ ပြုလုပ်နိုင်ပါသည်။



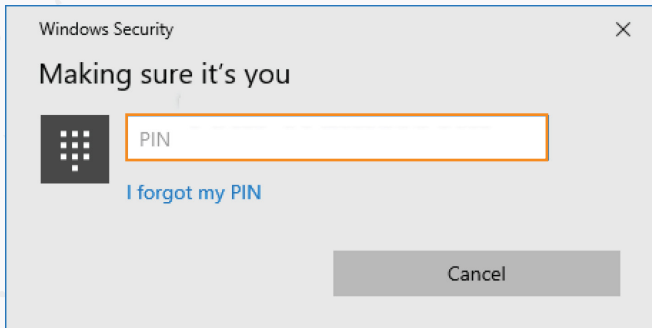
**Step 9** - Click on "Get Started" to register for "Windows Hello Face" login.

**အဆင့် ၉** - "Windows Hello Face" လော့ဂ်အင် ဝင်ရောက်ရန် အတွက် "Get Started" ကို နှိပ်ပါ။



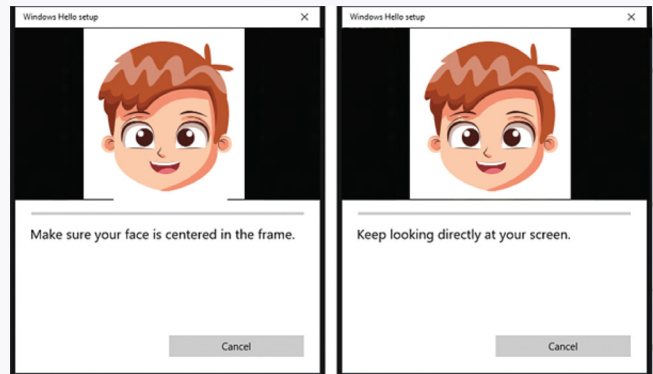
**Step 10** - Verify your "PIN".

**အဆင့် ၁၀** - သင်၏ PIN နံပါတ်ကို အတည်ပြုပါ။



**Step 11** - Follow the steps to register for "Windows Hello Face" login.

**အဆင့် ၁၁** - "Windows Hello Face" လော့ဂ်အင်ဝင်ရန်အတွက် မှတ်ပုံတင်ရန် လမ်းညွှန်ချက်အတိုင်း ပြုလုပ်ပါ။



**Step 12** - Close the window box and "Windows Hello Face" setup is now complete.

**အဆင့် ၁၂** - Window box ကို ပိတ်ပြီးလျှင် "Windows Hello Face" စနစ် ထည့်သွင်းမှု ပြီးမြောက်ပြီ ဖြစ်သည်။

